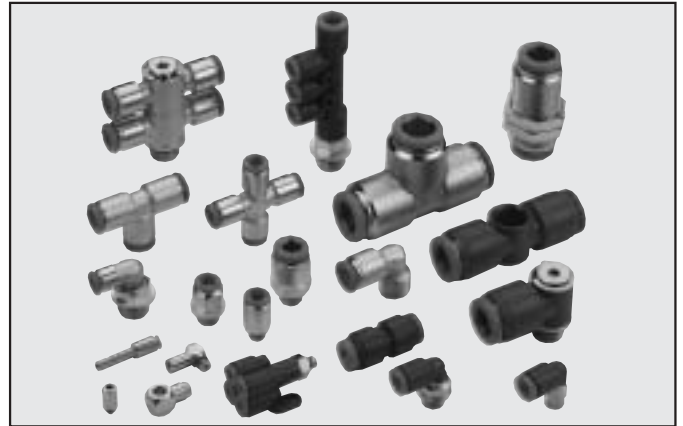


PUSH-IN FITTINGS

Die Metal Work Push-In Verschraubungen der Serie R und Miniatur- Serie FOX sind die besten Elemente für die Verbindung von Schläuchen und Zylindern.

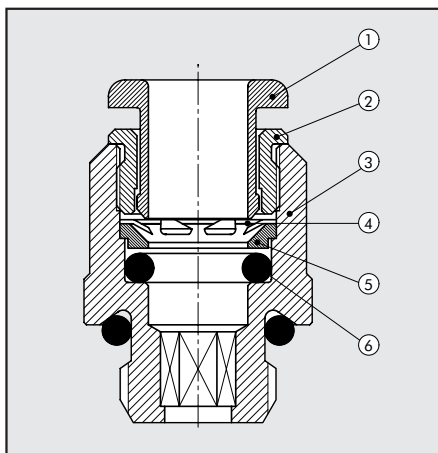
Die schnelle und einfache Handhabung der Metal Work Push-In Verschraubungen, sowie die Gewährleistung tausendfacher Betätigung ohne Beeinflussung der Funktion sprechen für sich. Sie sind in vielfacher Ausführung verfügbar und garantieren unendliche Kombinationen und hohe Flexibilität. Die Klemmfeder mit ihrer speziellen Form hält den Schlauch ohne Beschädigung oder Verformung.

Die RL Verschraubung Ø4 und Ø8 hat im Lösering einen patentierten Schlitz für Schraubenzieher, die auch die Bedienung mit dem Schraubenzieher an mit Finger unzugänglichen Stellen ermöglichen. Die Ausführungen RL21 und RL22 (Winkel und T-Verbindung) sind mit einer angegossenen Bohrung (Ø3,3 mm) für Wandbefestigungen ausgerüstet.



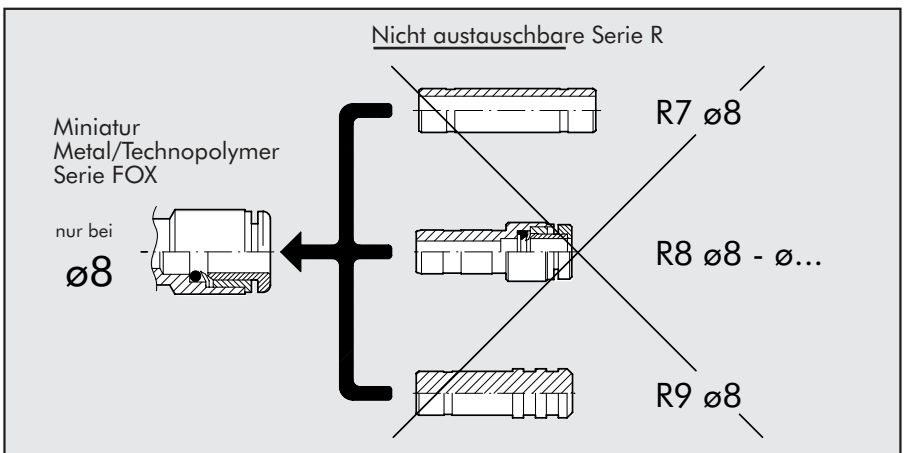
TECHNISCHE DATEN	
Anschluss	M3 - M5 - M7 - 1/8" - 1/4" - 3/8" - 1/2"
Durchmesser	mm Ø 3 - Ø 3,17 - Ø 4 - Ø 5 - Ø 6 - Ø 8 - Ø 10 - Ø 12 - Ø 14
Temperaturbereich für Messingverschraubungen	°C -20°C +80°C
	°F -4°F ÷ 162°F
Temperaturbereich für Technopolymerverschraubungen	°C -20°C +60°C
	°F -4°F ÷ 132°F
Druckbereich für Messingverschraubungen	-0,99 bar ... 16 bar / -0,099 MPa ... 1,6 MPa
Druckbereich für Technopolymerverschraubungen	-0,99 bar ... 12 bar / -0,099 MPa ... 1,2 MPa
Empfohlene Schläuche	Rilsan PA 11 - Nylon 6 - Polyamide 12 - Polypropylene
Medium	Vakuum - Druckluft

KOMPONENTEN



- ① Lösering: Technopolymer
- ② Haltering: Messing oder Technopolymer
- ③ Körper: Messing oder Technopolymer
- ④ Haltefeder: Edelstahl (für Schläuche Ø 3 und Ø 3,17 und R31 und R32: Messinggreifer)
- ⑤ Federführungsring: Technopolymer
- ⑥ Dichtung: NBR

ZU BEACHTEN BEI PUSH-IN FITTINGS Ø 8



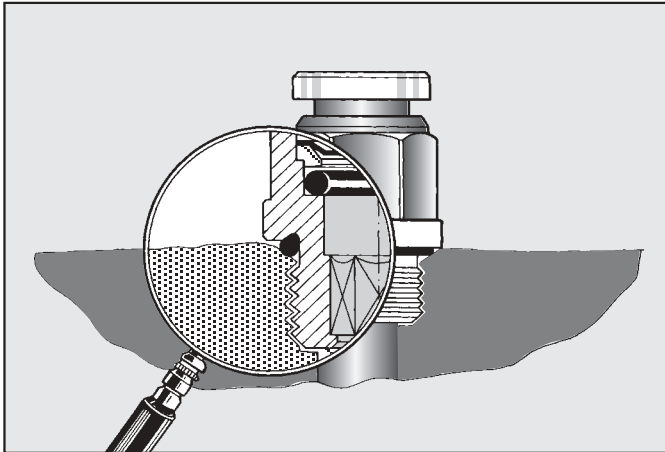
Die neue Serie der Ø 8 miniatur Push-In Verschraubungen sind an dem Buchstaben L im Artikelcode und an dem Schlitz für Schraubenzieher im Lösering erkennbar. Sie sind nicht austauschbar mit den Verschraubungen R7, R8 und R9 Ø 8 der alten Serie.

ABMESSUNGEN BEI R-VERSCHRAUBUNGEN (unverlierbare O-Ringe)

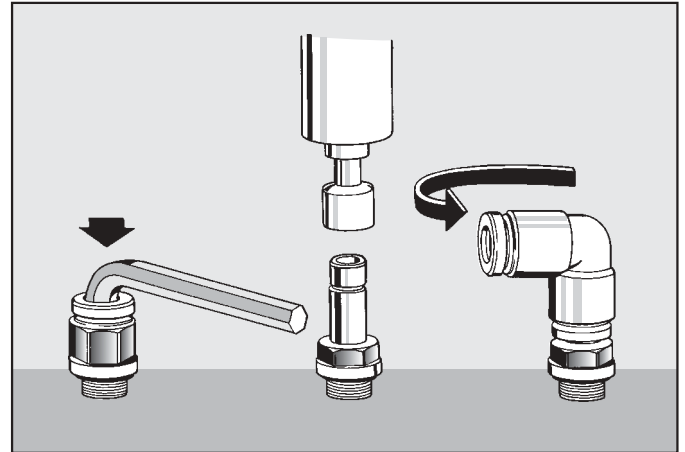
Gewinde	Initialen	Abmessungen des O-Rings	Gewinde	Initialen	Abmessungen des O-Rings
M3	2.6x1	1/8	2031	7.66x1.78
M5 (für Ø 3-Ø 3.17)	3x1.2	1/4	2043	10.82x1.78
M5	3.5x1.2	3/8	2056	14x1.78
M7	5x1.5	1/2	3068	17.13x2.62
M12x1,5	9.75x1.78			



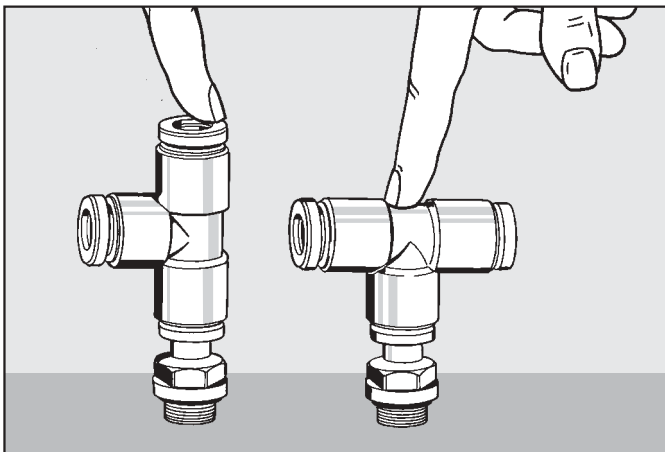
GENERELLE EIGENSCHAFTEN



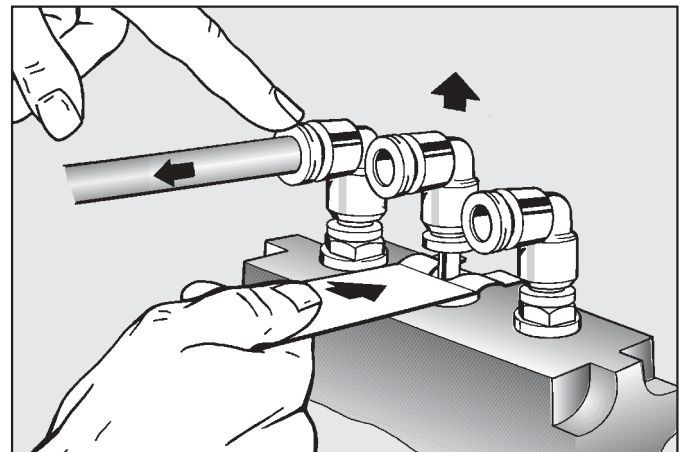
Alle Verschraubungen haben zylindrische Gewinde und unverlierbare O-Ringe (Metal Work Patent). Die O-Ringe verbessern eindeutig die Dichtheit an geneigten, rauhen und leicht konvexen Flächen. Auf Teflon (PTFE) kann verzichtet werden.



Die Montage der Verschraubungen kann mittels Imbusschlüsseln oder Pneumatik-/Elektrik-Schraubern durchgeführt werden. Alle Winkel- und T-Stücke sind drehbar. Die Montagezeit kann so drastisch verkürzt werden.

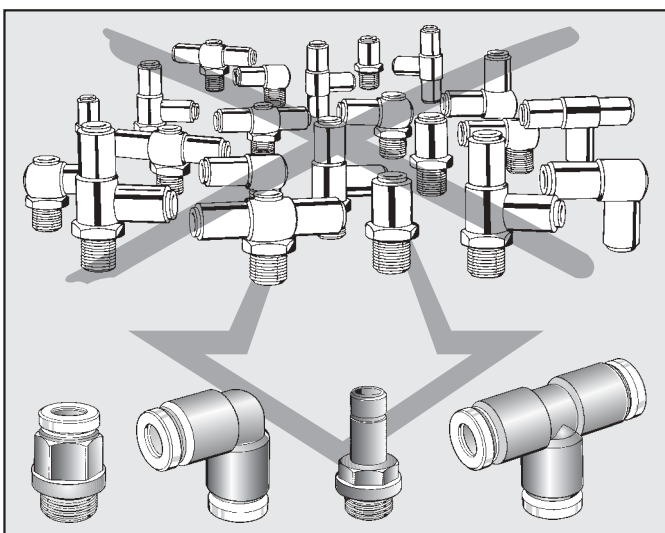


Mit einem T-Stück kann das Zentral-T-Stück sowie das Lateral-T-Stück realisiert werden. Daraus folgt eine Minimierung der Lagerartikel.



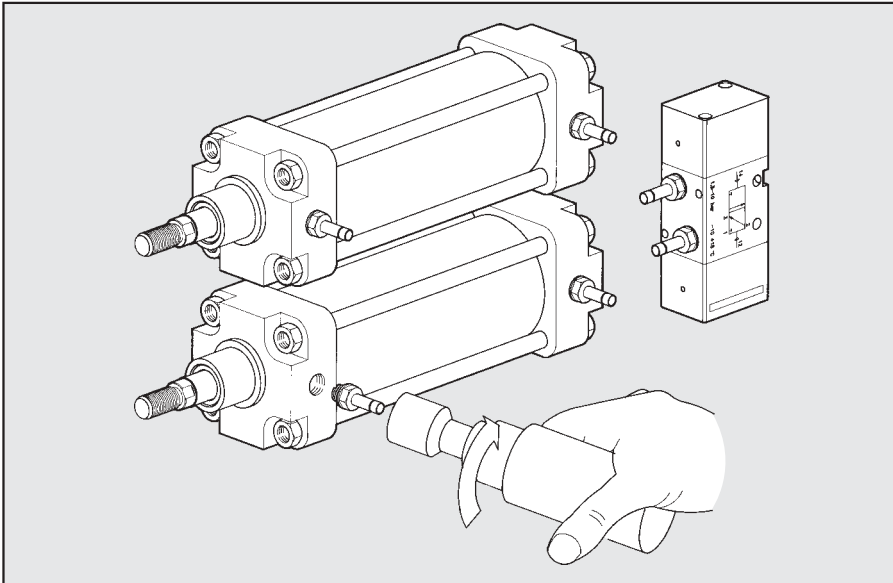
Die Schläuche können durch einen leichten Druck auf den Ring gelöst werden (Zuerst der Druck auf den Ring und dabei den Schlauch entfernen, Reihenfolge beachten). Für die T-Stücke sowie Winkel bitte unseren Schlüssel verwenden.

VON EINER IDEE ZUM SYSTEM

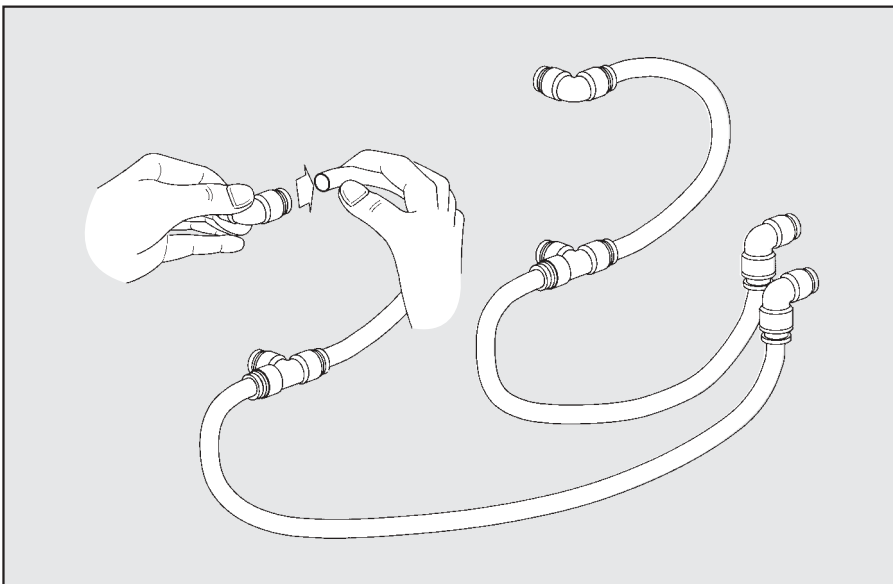


- Vier Basisverschraubungen reichen für den gesamten Aufwand an Verbindungen.
- Drastische Minimierung der Lagerkosten und der zu verwaltenden Verschraubungen.

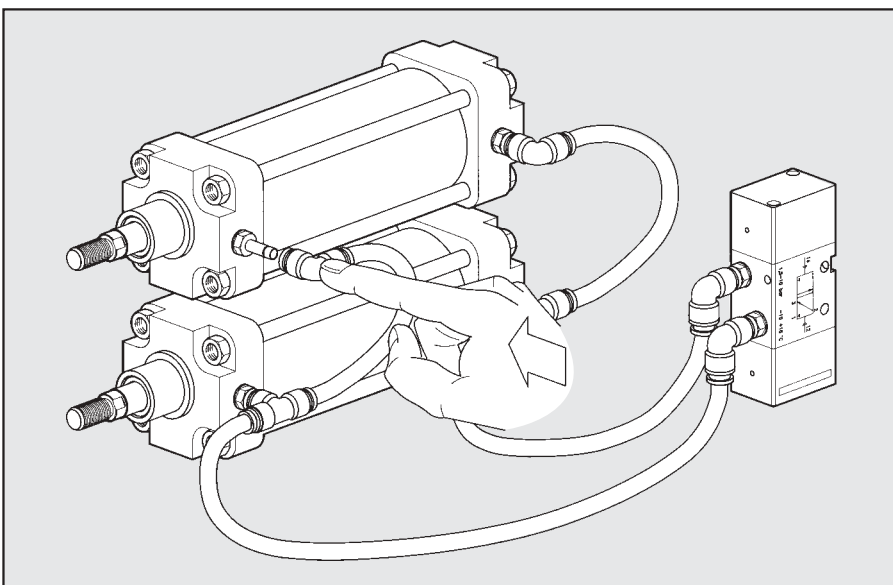
SO SPAREN SIE ZEIT UND GELD



Durch die Vormontage unter Verwendung von Adaptern und Hinzunahme von Pneumatikschraubern.



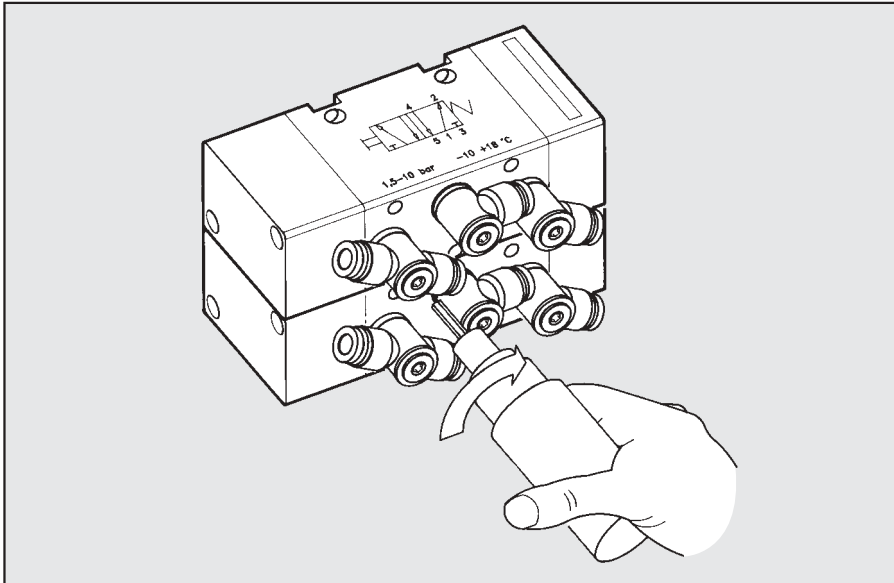
Durch die daraus mögliche Vorkonfektionierung der Schlauchlängen.



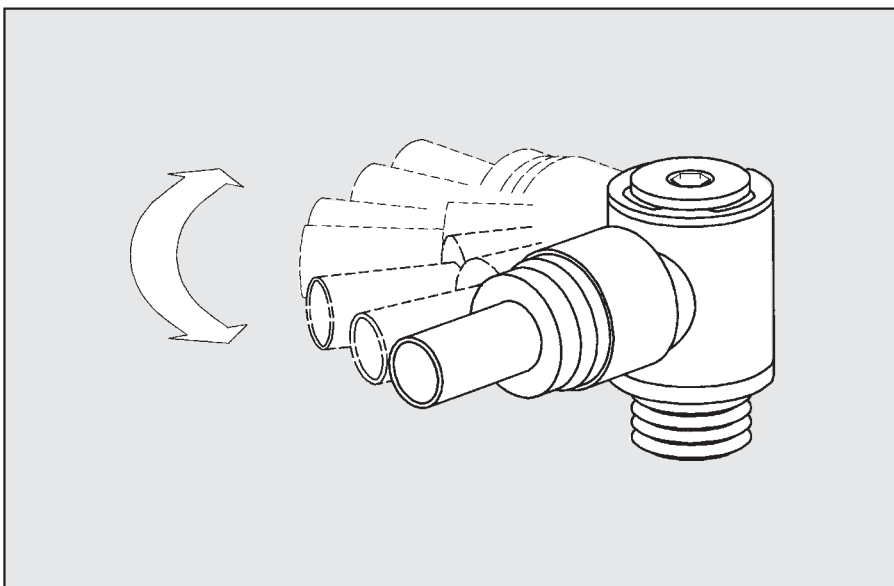
Und der dann sehr einfachen Montage der Verbindungen zwischen Aktuatoren und Ventilen.



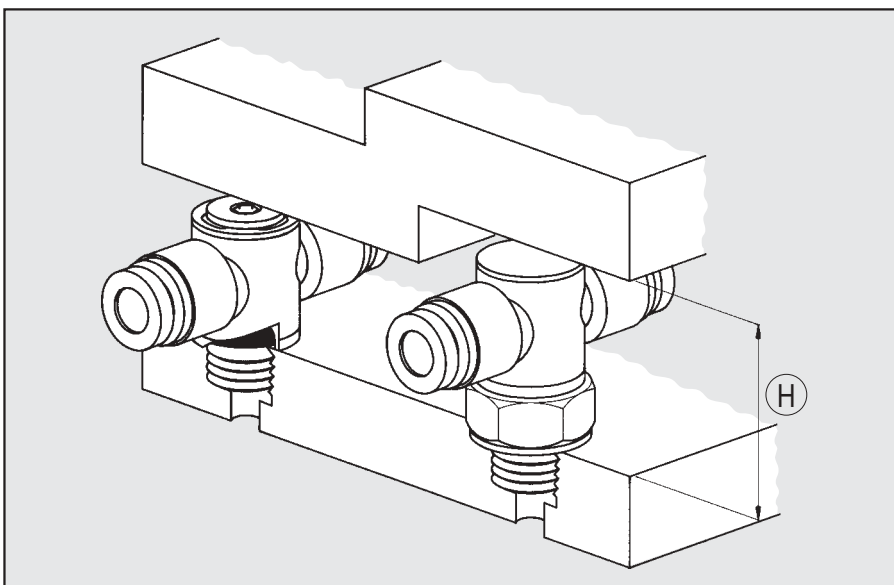
VOM SYSTEM ZUR INNOVATION



Auch wenn der Platz eng wird bietet die Erweiterung unseres Systems eine Lösung. Die Vorteile der Montage bleiben durch den Innensechskant erhalten.



Die spezielle Konfiguration mit zwei integrierten O-Ringen erlaubt der Verschraubung jeder Bewegung des Schlauches zu folgen.



In dieser Abbildung werden die Vorteile der Bauhöhe (H) durch den Innensechskant eindeutig (Vormontage vorausgesetzt). Der weit grössere Vorteil liegt jedoch bei eng nebeneinander liegenden Verschraubungen.